

Jezera na soutoku Vltavy a Berounky

Dokončení z titulní strany

vodohospodářských studií, které na podkladě archivních materiálů spočítaly matematické modely proudění podzemních vod a předpokládaný průběh povodňových stavů ovlivňovaných plánovanými jezery.

V roce 2009 byla pro nový územní plán hl. m. Prahy zpracována variantní „Ověřovací studie Radotínská jezera“, ze které byla vybrána jedna varianta pro provedení změny stávajícího územního plánu. Ta by měla být konečným řešením územního plánu této lokality včetně navrhovaného jezera na řece Berounce.

Od roku 2005 probíhají projekční práce na povolení těžby šterkopísku ve vyhrazeném ložisku šterkopísku na zbraslavské straně řeky Berounky včetně zřízení úpravny suroviny. V současné době má firma Kámen Zbraslav s.r.o. povolenou těžbu v první malé části budoucího jezera (120 hektarů).

Problematika přípravy, výstavby a následného provozu a údržby rekreační oblasti na soutoku řek Vltavy a Berounky je velmi složitá a široká a zahrnuje:

- » ekologické aspekty návrhu i výstavby rekreačního areálu,
- » složité majetkové poměry pozemků pro výstavbu jezer (a tedy různorodé zájmy majitelů těchto pozemků),
- » způsob a délka výstavby jezer a rekreačního areálu,
- » finanční zajištění výstavby a provozu rekreačního areálu (není dosud řešeno v žádném z dostupných materiálů).

Jak již bylo předesláno, rekreační území bylo posuzováno několika vodohospodářskými studii, které byly zpraco-

vány bez podrobnějšího geologického a hydrogeologického průzkumu a nebyly zpracovány pro oblast jako celek včetně nového jezera a ustáleného tvaru jezer. V roce 2010 byla zpracována další vodohospodářská studie na základě omezeného geologického a hydrogeologického průzkumu s uvažováním nového jezera na Berounce a všech jezer na soutoku Vltavy a Berounky.

Radotínská radnice vždy prosazovala a prosazuje ekologické posouzení oblasti jezer jako celku včetně vyhodnocení dopadu jejich výstavby na povrchové i podzemní vody a ovzduší v okolí. Tento zásadní postoj byl prosazován i na projednání změny územního plánu oblasti jezer dle „Ověřovací studie radotínských jezer“ na Magistrátu hl. m. Prahy v srpnu 2011 a výsledkem bylo odložení změny územního plánu do doby projednání strategického ekologického posouzení celé oblasti (tzv. SEA).

Délka výstavby se v materiálech, které jsou pouze orientační, pohybuje od cca 30 let pro jezero na pravé (zbraslavské) straně Berounky až po 9 let pro polovinu jezera na levé (radotínské) straně Berounky. V žádném materiálu se neobjevuje délka návazné výstavby rekreačního území. Z dostupných materiálů nelze stanovit termín uvedení rekreačního areálu do provozu.

Městská část Praha 16 dlouhodobě prosazuje výstavbu jezer jedním profesionálně zdatným a zkušeným dodavatelem, u kterého budou záruky maximální rychlosti výstavby s ohledem na minimalizaci obtěžování okolí hlukem, prachem a exhalacemi, dodržování technologických postupů těžby (zejména odstraňování nežádoucích pří-

měsí šterkopísku – kalů – a jejich likvidace a zpětné zavážení břehů jezer šterkovitým materiálem s předepsanou propustností) a dodržování všech hygienických předpisů pro výstavbu (hluk, prach, hospodaření s ropnými látkami apod.).

Z výše uvedené velmi stručné rekapitulace problematiky „Radotínských jezer“ je zřejmé, že proces přípravy a následné výstavby má mnoho nedořešených problémů, z kterých jsou ty nejzásadnější:

- » dokončit proces ekologického posouzení výstavby jezer jako celku formou SEA (popřípadě EIA) a dle výsledků ekologického projednání případně upravit zamýšlený rozsah výstavby jezer,
- » stanovit časový harmonogram výstavby jezer a v případě neúnosného časového termínu upravit zamýšlený rozsah stavby,
- » stanovit orientační finanční harmonogram výstavby jezer z prostředků Magistrátu hl. m. Prahy, v případě neúnosného finančního zatížení upravit zamýšlený rozsah stavby.

Závěrem je nutné zdůraznit, že s ohledem na aktuální ekonomickou situaci, omezování veřejných výdajů v evropském i českém měřítku, útlum sektoru stavebnictví a zásadních finančních závazků hlavního města do příštích let, především v oblasti dopravy, není zřejmé, zda je záměr „Radotínských jezer“ ve stávajícím rozsahu vůbec realizovatelný a zda od něj pražská radnice zcela neustoupí. S jistotou lze říci, že další finanční zajištění tohoto záměru a jeho výhled není dnes v dostupných materiálech magistrátního Odboru městského investora obsažen.

**Mgr. Miroslav Knotek,
Ing. Milan Bouzek**

Text byl redakčně upraven a zkrácen, v celém rozsahu je zveřejněn na webových stránkách Praha16.eu.

Kogenerační jednotka v Chuchli

Dokončení z titulní strany

jednotka KGJ Micro T30 a dva plynové kotle o výkonu 146 kWt. Pro zajištění celodenních dodávek tepla v mimotopném období a také k vyrovnání disproporce mezi výrobou a spotřebou tepla byl spuštěn akumulační zásobník o objemu 0,8 m³.

Kogenerační jednotka je provozována celoročně v režimu vysokého tarifu VT12 a vyrobená elektřina

Nová školní kotelná
je vyváděna do sítě nízkého napětí provozovanou regionálním distributorem PRE (Pražská energetika, a.s.). Modernizace kotelny má přinést základní škole nižší náklady na teplo v řádu desítek tisíc korun ročně a zejména úsporu finančních prostředků na rekonstrukci energetického zdroje. Ušetřené peníze tak může škola využít jinak, především na zkvalitnění výuky.

Dodavatelem byla společnost TEDOM a.s. Realizace projektu probíhala od 8. července do 31. srpna 2011, nyní již kotelná ke spokojenosti školy slouží pátým měsícem a náklady na teplo se podle prvních údajů snížily

o 10-15 %. Výkon nového zařízení navíc bude dostačovat i pro přístavovaný objekt školy (viz *Noviny Prahy* 16 č. 11/2011).

-př-

foto: ČEZ Energo, s.r.o.



Co je to kogenerace?

Jde o kombinovanou výrobu elektrické energie a tepla. Oproti klasickým elektrárnám, ve kterých je teplo vzniklé při výrobě elektrické energie vypouštěno do okolí, využívá kogenerační jednotka teplo k vytápění, a šetří tak palivo i finanční prostředky potřebné na jeho nákup. Elektrická energie zde vzniká stejným způsobem jako v jiných elektrárnách - roztočením elektrického generátoru, a to nejčastěji pomocí spalovacího motoru. Motory v kogeneračních jednotkách jsou standardně konstruovány na zemní plyn, mohou však spalovat i jiná kapalná či plynná paliva.



Objektiv času

NORMALIZAČNÍ TVÁŘ RADOTÍNA

VEŘEJNÁ DOPRAVA VČERA A DNES III.

STEJNĚ JAKO SE PRŮBĚŽNĚ MĚNILY MOŽNOSTI DOPRAVY DO A Z RADOTÍNA, PROCHÁZELY PROMĚNOU I KOMUNIKACE. O KOLEJÍCH JIŽ ŘEČ BYLA, PROTO SE OBJEKTIV NYNÍ ZAMĚŘÍ NA RADOTÍNSKÉ SILNICE.



POZNÁTE TO MÍSTO? ANO, STOJÍME NA NEJFREKVENTOVANĚJŠÍ RADOTÍNSKÉ KŘÍŽOVATCE NA NÁMĚSTÍ OSVOBODITELŮ, JEN ZDE DOSUD NEJSOU SEMAFORY A I TEN PROVOZ JE CITELNĚ SLABŠÍ



JSME JEŠTĚ O KUS BLÍŽ CEMENTÁRNĚ, ALE HLEDÍME ZPĚT DO CENTRA RADOTÍNA

V SOUČASNOSTI JE VOZOVKA VÍCEMĚNĚ STEJNĚ ŠÍROKÁ, LEMUJÍ JI VŠAK CHODNÍKY, NAVÍC JE TU I ZPO-



MALOVACÍ PRÁH. VYHLÍDKU V ZATÁČCE DNES CLONÍ BUDOVA NOVÉHO DOMU S PEČOVATELSKOU SLUŽBOU



DNES JE KŘÍŽOVATKA ŘÍZENÁ SVĚTLY, ZMIZEL TLAMPAČ, PŘIBYLY ZNAČKY. DALŠÍCH ZMĚN BY SE MĚLA DOČKAT LETOS



ULICE KARLICKÁ

NA STEJNÉM MÍSTĚ JE DNES AUTOBUSOVÁ ZASTÁVKA

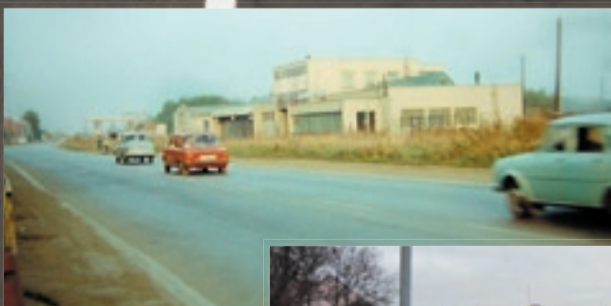


DALŠÍ KŘÍŽOVATKA V CENTRU BEZ SEMAFORŮ, TENTOKRÁT U PORTLANDU

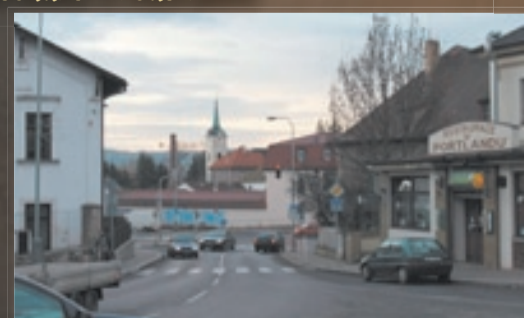


JSME O KOUSEK DÁL A OPĚT O PÁR DESÍTEK LET ZPÁTKY

TAK ZROVNA ZDE SE TOHO DO DNEŠNÍCH DNŮ ZAS TAK MOC NEZMĚNILO. JEN MÍSTO PRO ZASTÁVKU „PRVOMÁJOVÁ“ POSUNULO CHODNÍK



VÝPADOVÁ NA DOBOVÉ FOTOGRAFII



DNES JSOU ZDE SVĚTLA NEZBYTNÁ

VZHLEDEM K NÁRŮSTU PROVOZU ZDE BYLO TŘEBA SILNICE DOPLNIT ALESPŮ O ODBOČOVACÍ PRUHY

Text: Kateřina Drmllová
Historické foto: Ing. Andrea Gruberová
Foto: Emil Souček a Kateřina Drmllová

10%

**Akce pro místní. Sleva 10% profi našim
běžným cenám v obchodě. Sleva platí
pouze při platbě v hotovosti.
Kupón platí do 29.2.2012**



Stáhněte se našim fanouškem
www.facebook.com/spuntik.cz

Obchod s 12letou tradicí
a špičkovou péčí o své zákazníky.

Obchod 600 m²
Věštinská 17, Praha 5 - Radotín

Kočárky, autosedačky a vybavička pro miminko.

**Věrnostní karta
dáme vám věrnostní kartu
na trvalé slevy
v našem obchodě**

Spuntík je naprostá špička v oboru. Dle nezávislých
recenzí nás 95% zákazníků hodnotí jako nejlepší
prodejce dětské vybavičky a doporučuje nás svým
kamarádům a známým...

Více na www.spuntik.cz/nezavisle-recenze

E-shop: www.spuntik.cz

**Informace
pro inzerenty**

Vážení inzerenti,
informační měsíční periodikum Noviny
Prahy 16 pro správní obvod Prahy 16
(Radotín, Zbraslav, Velká Chuchle,
Lipence a Lochkov) vydává Městská část
Praha 16 v nákladu 10 000 výtisků.

Rádi bychom vás upozornili, že je
poskytována služba výroby a úpravy
celobarevných inzerátů zcela zdarma.
V případě zájmu budou informace o vaší
firmě uveřejněny na webových stránkách
MČ Praha 16 na adrese www.praha16.eu,
kde je právě pro vás zprovozněn portál
inzerentů, a to přímo v hlavním menu na
horní liště pod odkazem Firmy.

Informace o inzerujícím subjektu
budou na webu vystaveny vždy na dobu
12 měsíců od uveřejnění posledního
inzerátu v Novinách Prahy 16.

Vaše redakce

**CENÍK INZERCE
V NOVINÁCH PRAHY 16
OD ČÍSLA 1/2011**

Formát inzerátu	Rozměry (šířka x výška v milimetrech)	Cena v Kč		
		základní	opakovaná inzerce	2.- přídposl. strana 3x a více opakovaná inzerce
1/64	50 x 27	320,00	272,00	
1/32	50 x 60	610,00	519,00	
1/16	105 x 60	1.190,00	1.012,00	
1/8	105 x 125	2.320,00	1.972,00	
1/4	160 x 125	4.520,00	3.842,00	
1/2	260 x 190	8.810,00	7.489,00	7.048,00
1/1	260 x 385	17.180,00	14.603,00	13.744,00
titul	260 x 70	11.880,00	9.504,00	

Ceny inzerátů zahrnují 20% sazbu DPH.
Podklady pro inzerci můžete zasílat
v těchto formátech: DOC (text),
PDF, AI, PSD, JPEG, GIF, TIF a BMP.

ADRESA REDAKCE

Úřad městské části Praha 16
Václava Balého 23/3
153 00 Praha-Radotín

PŘÍJEM INZERCE

kontaktní osoba: Věra Peroutková
tel.: 234 128 102
fax.: 234 128 105
e-mail: noviny@p16.mepnet.cz
<http://www.praha16.eu>

AMB Praha
auto MOTOL BENI a.s.

Váš autorizovaný Ford dealer
Vám přeje úspěšný nový rok, pevné zdraví,
mnoho štěstí a rodinné pohody!

Zveme Vás na předváděcí
jízdy do našich autosalonů
v Praze 5 a Ořechu - Praha západ.



Akční nabídky naleznete na
www.fordamb.cz

KA FIESTA FUSION C-MAX GRAND C-MAX MONDEO KUGA S-MAX GALAXY



AMB Praha auto MOTOL BENI a.s. Severní 321, 252 25 Ořech - Praha západ tel. 234 234 111 GPS: 50°1'25.838"N, 14°17'57.408"E
Píseňská 130/221, 150 00 Praha 5 - Motol tel. 257 288 111 GPS: 50°3'55.659"N, 14°20'7.518"E
Strakonická 25, 150 00 Praha 5 - Smíchov tel. 257 321 221 GPS: 50°3'57.415"N, 14°24'35.463"E
www.fordamb.cz Feel the difference

INSTALATÉRSTVÍ CÍSAŘOVSKÝ

Veškeré instalatérské práce,
opravy, rekonstrukce, nové montáže.
Václav Císařovský
Ke Zdeři 244/23
153 00 Praha 5 - Radotín
tel.: 257 911 679 (večer)
mobil: 602 839 868

KOMINÍK
606 589 726
josef.dockal@kominici.net
Vložkování kominů
Dopojování spotřebičů
Prohlídky a čišťení podle nového
nařízení vlády 91/2010

KUCMA INSTALATÉRSKÉ POTŘEBY
Vinohrady 62, Radotín, tel.: 733 543 453, kucma@atlas.cz, www.kucma.cz.

- příjem zakázek
- plastové rozvody vody
- měděné rozvody
- kanalizace
- PVC odpady
- instalační materiál
- bojlerů
- keramika
- baterie
- koupelnové doplňky
- umyvadla
- vany a sprchové vaničky



Firma KUCMA dále nabízí
výrobu kontejnerových stání

Dále provádíme instalatérské, topenářské a zednické práce,
rekonstrukce bytů a domů, připojení plynových kotlů a spotřebičů.

OTVÍRACÍ DOBA: PO-PÁ 8-12, 13-16 hodin

FIRMA MIKU
ZÁRUČNÍ A POZÁRUČNÍ SERVIS
FAGOR • BRANDT • DE DIETRICH,
STIEBEL ELTRON • TATRAMAT
GORENJE • MORA
PRODEJ DOMÁCNÍCH SPOTŘEBIČŮ
spotřebiče Vám po okolí zdarma
odvozíme domů a připojíme!
DODÁVKA BOJLERŮ
učelné montáže
Karlická 52/14, Praha 5 - Radotín, tel.: 603 443 153, tel./fax: 257 811 258
www.miku.cz • e-mail: miku@miku.cz

**ZÁMEČNICTVÍ - KOVÁŘSTVÍ
LIPENCE**
Výroba bran a vrat klasických
i automatických, vratků a branek,
okrasné a bezpečnostní mříže,
schodiště, krby a krbové nářadí,
umělecké kovářství.
Vinotéky sestavovací,
legosystém pro archivaci vín.
Tel./fax: 257 922 128
Mobil: 777 148 506

Zednické a obkládové práce
• rekonstrukce bytových jader
• rekonstrukce rodinných domů
• ploty, zámkové dlažby
• štuky
• fasády
• jiné zednické práce
možnost dodání elektro - instalatérských a zemních prací
tel.: 777 171 206
Petr Kučera

**ELEKTRO PRÁCE
STANISLAV KLÁBIK**
Montáže, opravy a rekonstrukce
elektrické instalace
Též provádíme související stavební práce
Stanislav Klábik st.: 603 515 436
Stanislav Klábik ml.: 604 358 279
e-mail: s.klabik@atlas.cz

RESTAURACE U ŽEMLIČKŮ
VILÍMKOVA 225
156 00 PRAHA 5-ZBRASLAV
Rezervace: 605 340 695
www.lunchtime.cz/u-zemlicku
Vedoucí provozovny: M. Šlocar
tel. č.: 605 305 226
Otevírací doba:
Po-Čt: 11-22 hodin
Pá: 11-23 hodin
So-Ne: 14-22 hodin

AmigoS
RESTAURANT & BOWLING
KUPON NA 20% SLEVOU NA JAKÉKOLIV JÍDLO PRO CELÝ STŮL
Platnost od 1.1.2012 do 31.3.2012
Prosíme nahláste váš kupon při příchodu
České a mexické speciality
Horymírovo nám. 1416 - (u viaduktu) Tel.: 257 214 847
Praha 5 - Radotín, 153 00 www.amigos.cz

MICHAL VAVŘIČKA
Čištění koberců a mytí oken.
Malování a štukování
Topasová 859/33,
Praha 5 - Radotín
mobil: 604 404 907

ZDRAVOTNÍ POTŘEBY

tel.: 603 377 817
www.zdrapohorackova.cz
info@zdrapohorackova.cz

1. prosince 2011 pro Vás otevíráme novou prodejnu ZDRAVOTNÍCH POTŘEB a zdravotní obuvi:

Praha 5 - Radotín, Věštinská 6b
(naproti autobusovému a vlakovému nádraží)
Po - Pá 8:30 - 17:30
So 8:30 - 11:30

Přijímáme poukazy od všech zdravotních pojišťoven, SODEXO PASS, platby kartou

Zdravotní matrace na míru
Ortopedické vložky
Veškeré inkontinenční pomůcky

Potřeby pro matku a dítě (odsávačky, prsní vložky, těhotenské prádlo)

Zdravotní a formující prádlo
Pomůcky pro seniory

ZDARMA poradna pro ženy po ablaci (včetně epitez a prádla)

VĚŠKERÝ ROZVOZ POMŮCEK ZDARMA

ŽALUZIE, ROLETY, MARKÝZY, SÍŤ PROTI HMYZU, GARÁŽOVÁ A VJEZDOVÁ VRATA, VJEZDOVÉ BRÁNY, ZÁVORY, GARNÝŽE A ZÁCLONOVÉ TYČE NA MÍRU

Stanislav Bendík mobil: 602 294 754, www.zaluzie-bendik.cz

Pro Váš interier:

- Horizontální žaluzie všech typů
- Vertikální žaluzie (šikmé, oblouky)
- Dřevěné vertikální i horizontál. žaluzie
- Látkové žaluzie - plisse (různé atypické tvary)
- Látkové rolety
- Originální zastíňovací doplňky VELUX
- Badachýny - velkoplošné zastínění
- Garnýže a záclonové tyče na míru
- Ozdobné doplňky oken

Pro Váš exteriér:

- Markýzy (výsuvné, korbové)
- Síť proti hmyzu
- Venkovní žaluzie
- Venkovní rolety
- Garáž. vrata - výklopná, sekční, rolovací
- Vjezd. brány - pojezdové, samonosné
- Vjezdová vrata
- Závorý - s elektro pohonem
- Pohony ke všem typům vrat

Doprava v okolí 10 km ZDARMA
Bezplatné konzultace - zaměření - montáž - záruční a pozáruční servis

RP STAVBY Radek Prašil

STAVBY NA KLÍČ REKONSTRUKCE

- ♦ novostavby
- ♦ rekonstrukce objektů
- ♦ zateplení fasád
- ♦ bazény na klíč
- ♦ přípojky
- ♦ komunikace
- ♦ zdivo z kamene
- ♦ oplocení, gabiony

Práce provádíme s důrazem na detaily, které zajišťují dlouhodobou životnost stavby. Zaručujeme osobní přístup k zákazníkovi a korektní jednání. Fotogalerie na našem webu

602 316 330
www.rpstavby.cz

AUTHOR BIKE CENTRE

Elektrokola CYCLESTAR

(staré) Sídliště 1082
153 00 Praha 5 - Radotín
tel.: 723 603 807
www.trikolka.cz

poblíž zdravotnického střediska
konečná BUS 244

Jízdní kola:
Dětská 12" - 24" + odřáždla
Horská 26" + 29"
Trekkingová
CITY i s torpedem
Oblečení, doplňky,
motorizace vč. variant
AUTHOR SPORT LADY

kola * koloběžky * tříkolky

Dispečink: 602 686 924 tel./fax: 257 952 248, 257 951 149
ail: klio@klio.cz www.klio.cz 602 158 872, 603 444 780

LIKVIDACE ODPADU
tel.: 257 951 149, 602 158 872

**kontejnery, sutě, kaly, fekály
zemní práce - demolice**

Hloubení základů pro výstavbu rodinných domků a ostatních staveb
Komplexní výstavba inženýrských sítí (telefon, plyn, kanalizace, elektro)
Terénní úpravy, pokládka venkovních dlažeb
Odkopávky objektů za účelem jejich odvodnění
Výkopové a zemní práce i bez přístupu mechanizace

STAVEBNÍ PRÁCE

- rekonstrukce rodinných domů, bytů, bytových jader
- fasády
- ploty, zámkové dlažby
- veškeré ostatní stavební práce

SIKA MARTIN
TEL.: 777 055 579

Restaurace a pivnice Na Viničkách

» Hotová jídla denně - výběr nejméně z deseti jídel a čtyř polévek i o víkendu
» Minutky připravujeme i přes poledne a večer až do 22. 00 hodin
» Zajistíme rodinné oslavy, firemní večírky a další akce

**Speciální akce:
do konce února tatarský biftek za polovinu ceny!**

Otevřeno denně od 11.00 do 23.00 hod.
Tel. 733 307 772
Na Viničkách 551/1 Radotín

SUBTERRA a.s.

Nabídka volných kancelářských prostor
k pronájmu za výhodnou cenu
v přízemí třípodlažní budovy,
možno telefon a internet.

volné od 1.1.2012
Zbraslav - Elišky Přemyslovny 380

Info: p. Jaroslav Žoudlík, tel.: 244 063 123 - 602 449 811
e-mail: jzoudlik@subterra.cz

Interiérová firma se sídlem v Radotíně nabízí volné místo na pozici **PROJEKTANTKA/ PROJEKTANT**

požadavky:
znalost práce ve Sketch Up
kreativní a komunikativní přístup
ŘP skupiny B
ŽL a praxe výhodou

výhody:
kreativní a rozmanitá práce
příjemné pracovní prostředí
dobrý kolektiv
nástup možný co nejdříve
Životopis zasílejte do 30.1.2012
na mail: info@vitr-voda.cz

PROJEKTY novostavby rekonstrukce přístavby

inž. činnost technický dozor

tel. 602 971 952
f.schmitt@seznam.cz

VETERINA ZBRASLAV

U malé řeky 625 Praha Zbraslav

**Čipování, očkování
Komplexní veterinární péče
Operace, hospitalizace**

Po - Pá 8 - 22 So, Ne 8 - 20

RTG - SONO - EKG - zubní ultrazvuk
Endoskopie - artroskopie - mikroskop
Analýza moči a krve - měření tlaku
Inhalační anestezie aj.

www.veterinazbraslav.cz

MVDr. Eduard Voldřich
MVDr. Josef Bican
MVDr. Martina Nováková
MVDr. Kateřina Imbrová
MVDr. Hana Vítková
Možnost objednání

tel. 257 922 228

NOVINY PRAHA 16

Informační měsíční periodikum pro správní obvod Prahy 16. Vydává Městská část Praha 16.

Adresa redakce a příjem inzerce:
V. Balého 23, 153 00 Praha-Radotín,
tel.: 234 128 102, fax: 234 128 105,
e-mail: noviny@p16.mepnet.cz,
http://www.praha16.eu.

Registrováno pod evid. číslem MK ČR E 14517.
Řídí redakční rada.
Šéfredaktor: Mgr. Karel Hanzlík.
Redaktoři:
Kateřina Drmlová, Jana Hejrová, DiS.,
Ing. Pavel Jirásek,
Mgr. Miroslav Knotek,
Věra Peroutková.

Grafická výroba: Emil Souček.
Spolupráce za městské části:
za MČ Zbraslav Blanka Velemínská,
MČ Lochkov Eva Filipová,
MČ Lipence Michal Popek,
MČ Velká Chuchle Jan Zágler.
Redakční uzávěrka 4.1.2012.
Vychází 16.1.2012.
Náklad 10 000 výtisků.
Výtisk a distribuce ZDARMA.
Tisk Grafotechna print s.r.o.,
Lýskova 1594/33, 155 00 Praha 13.
Další číslo vyjde 15.2.2012.
Uzávěrka pro inzerce a příspěvky:
do 3.2.2012. Distribuce do všech poš-
tovních schránek ve správním obvodu
zajištěna prostřednictvím České pošty s.p.
Za obsahovou a věcnou správnost od-
povídají autoři. Nevyžádané rukopisy
a fotografie se nevracejí.

autoškola TANCEROVÁ
www.autoškola-tancerova.cz
tel: 724 920 378

OPRAVY CHLADNIČEK A MRAZNIČEK ROZENSKÝ ALEŠ

Strážovská 59, Praha 5 - Radotín
Tel.: 257 912 525
Mobil: 606 834 485
www.rozensky.ic.cz

PRODEJ OPRAVY POJIŠTĚNÍ VOZIDEL LEVNÉ PNEU

www.OKN.cz NAHRADNÍ DÍLY

U starého stadiónu 2265 Praha Radotín - vedle sportovní haly

TEL: 775 168 820

OPRAVY-PRODEJ. PŮJČOVNA PNEUSERVIS-DIAGNOSTIKA

výprodej AŽ 60% SLEW

ÚKLIDOVÉ PRÁCE

Mytí oken, čištění koberců,
úklid po malířích
Jan Bösser
Makovského 9/1142
163 00 Praha 6 - Řepy
tel.: 235 301 100, 603 423 612

AR Podlahy

PVC, KOBERCE,
PLOVOUCÍ PODLAHY,
DŘEVĚNÉ PODLAHY,
ODBORNÁ MONTÁŽ
KARLICKÁ 10
PRAHA 16 RADOTÍN
WWW.AR-PODLAHY.CZ
info@ar-podlahy.cz
Tel.: 257912736

POČÍTAČE - TECHNIKA

Nové značkové počítače
od 5925 Kč. Záruční i pozáruční servis.
Kopírky, tiskárny pro kanceláře. Prodej,
instalace, servis zařízení.

www.webmario.com
P5 - Radotín, tel. 774 529 522

yveta květiny

Vladislava Vančury 631
Praha 5 - Zbraslav
tel.: 603 779 885
po – pá 8.00 – 18.30
so 8.00 – 15.30
yveta@yveta-kvetiny.cz

Vrážská 324, Černošice
tel.: 734 206 500
po – pá 8.00 – 18.00
so 8.00 – 16.00
ne 9.00 – 14.00
www.yveta-kvetiny.cz

**ANTÉNY, SATELITY
INSTALACE,
DODÁVKY, OPRAVY,
ZAJIŠTĚNÍ HD
(VYSOKÉ ROZLIŠENÍ)
PŘÍJMU.**

ING. HORSKÝ
TEL.: 602 435 328
ANTENY.HORSKY@
SEZNAM.CZ

*Máte doma kapající kohoutek,
rozbitou zásuvku,
chcete vyměnit zámek,
potřebujete přivrtat
poličku, atd?
Nevíte jak na to?
Pomůže Vám:*

„Hodinový manžel“

volejte: 777 079 736
www.aahodinovymanzel.com

BEAUTY ANDRÉ STUDIO - RADOTÍN

**Každý týden nové akce na služby a vybrané
kosmetické zboží se slevou 30 - 70%!**

Využijte jedinečnou příležitost nakupovat služby a
vybrané kosmetické zboží na slevovém portálu studia
ANDRÉ RADOTÍN!

Akce najdete na webu **akce.brazilkeratin.cz**, slevy
můžete sledovat také na **www.andre-studio.cz**

Počet voucherů k prodeji u vybraných nabídek je
limitován!

André studio je distributorem a školitelem brazilského
keratinu pro Českou a Slovenskou republiku.

Studio André, Věštínská 1569, Praha 5 - Radotín
Tel.: 607 829 616 www.andre-studio.cz

Střihání a úprava psů
LEVNĚ ostříhám vašeho pejska,
i u Vás doma, úprava drápků, atd.
✂ Také poradenství ✂
s problémovým chováním psů.
Kontakt: 602 182 535, Praha 5
www.deleite.cz, salonsendy.cz

**VYKLDÍME VÁŠ BYT,
pozůstalosti,
sklep či půdu - levně.**

Tel.: 777 227 840

Prodejna lidové umělecké výroby
UVA
Hana Rozenská, Vrážská 1531, Radotín
**KERAMIKA, KOŠÍKAŘINA,
DŘEVĚNÉ HRAČKY, UBRUSY**
modrotisk - filmtisk - vyšívané
Tel.: 257 910 922, 603 449 940
www.uva.hu.cz

AZSim Mgr. Robert Šimonek
Velkoobchod s drogerií, úklidovými
prostředky a kancelářskými potřebami
Prodej po kusech, e-shop, doprava zdarma
Pod Lahovskou 1/2196 Mobil: 607 536 939
153 00 Radotín E-mail: info@azsim.cz
WWW.AZSIM.CZ

SERVIS PRAČEK

■ Praha 5 a okolí ■
■ Praha 4, 6 a 10 ■

EXNER

Ivan Exner
Ke Kamínce 1285
Praha 5 - Zbraslav
608 928 283
257 924 445

BAR ATLAS

VÁS ZVE NA PŘÍJEMNÉ POSEZENÍ
SPECIALITY Z PANENKY, KUŘECÍHO A HOVĚZÍHO
PŘI PŘEDLOŽENÍ TOHOTO LETÁKU
DOSTANETE 20% SLEVOU NA VEČEŘI
KULEČNÍKY, WI-FI ZDARMA

ZBRASLAVSKÉ NÁMĚSTÍ 454
PRAHA 5 ZBRASLAV
TEL. 257-920-939 www.baratlas.cz

OTEVŘENO:
PO - SO 17:30 - 2:00
NEDĚLE 17:30 - 24:00

BOTY, KABELKY

SUPER CENY

PRODEJNA V AREÁLU
VELKOTRŽNICE LIPENCE,
VEDLE VCHODU DO RATIA

Otevřeno:
PO – PÁ 7.30 – 16.30
SO 7.30 – 13.00

skylink

Konečně kvalitní TV příjem bez poplatků
Prodejce:
AEL COMMUNICATIONS ČR s.r.o.
K Vejvodáku 1359, Praha 5 – ZBRASLAV
tel.: 251 010 711;
e-mail: ael@ael.cz; www.ael.cz
U nás můžete hradit placené
programy SKYLINKU v hotovosti.
Provádíme výstavbu televizních rozvodů
pro pozemní a satelitní příjem na kříd.
Zajistíme dodávky a montáže
veškeré televizní a satelitní techniky,
televizních přijímačů, satelitních přijímačů,
domácích kin, antén a anténní techniky.

DŘEVODISKONT

ŘEZIVO PALUBKY DESKY
PALIVO KROVY
DOPRAVA

Provozovna Zbraslav
Tel.: 602 182 502
Provozovna Jemnice
Tel.: 602 359 887
www.drevodiskont.cz

**Vedení účetnictví
Daňové poradenství
Daňová přiznání
Odklady přiznání k dani z příjmů**

**KOMORA
DAŇOVÝCH PORADČŮ ČR**

Pavel Sobol, daňový poradce
Na Mrázovce 519/28b
159 00 Praha - Velká Chuchle
Tel: 603461659; e-mail: info@sobol.cz
www.sobol.cz

**SALON
PRO PSY**

objednávky na tel. č.
608 91 94 94

Otevírací doba Po-Pá 10-18 hod.
dle telefonických objednávek
www.svarcava.cz/salon
Pod Špitálem 375, Praha 5 - Zbraslav

**SPECIALIZOVANÁ PRODEJNA
PRO PSY A KOčky
PRODEJ
CHOVATELSKÝCH POTŘEB
A KVALITNÍCH KRMIV ZN.:
Eukanuba
PRO PLAN
ROYAL CANIN
BOSSCH**

Rozvoz 15kg balení krmiv
zdarma (Praha a okolí)
Objednávky na tel. č.
608 90 94 94
Otevírací doba
Po-Pá 10-18 hod.
Přijímáme platební karty
Pod Špitálem 375
Praha 5 - Zbraslav

**Daňové
poradenství**

zpracování daňového přiznání k:

- dani z příjmů právnických a fyzických osob
- dani z přidané hodnoty
- dani silniční
- dani nemovitostí
- dani z převodu nemovitosti

Ing. Světlana Hnilicová
603 443 620
svetlana.hnilicova@seznam.cz

**Komplexní služby
v oblasti IT**

Správa počítačových sítí,
serverů, pc, notebooků,
webových prezentací,
poradenství, konzultace,
servis

Tomáš KOS
603 742 672
tomaskos@seznam.cz

He-Wa
Esthetic Medical Care

Nabízíme:
Radiofrekvenční lifting
Diamantová mikrodermabraze
Fotorejuvenace + IPL
Kryolipolýza
Modelace postavy LPG
Trvalá laserová depilace
tel.: 775 233 220

endermologie LPG

Profesionální péče o Vaše tělo

K Vejvodáku 1359, Zbraslav • www.he-wa.cz