

Polovina pilířů...

Dokončení z titulní strany
lířů mostů nacházejících se v prostoru vozovky stávající křižovatky. Výstavba křižovatky bude i nadále probíhat v režimu plného provozu na Strakonické silnici po 2x2 jízdních pružích.

Dobře pokračují práce v tunelu. Na dvoupruhovém je ražba dokončována z oblasti Radotínského portálu. Na druhém, třípruhovém, je prorážena celá kalota a zbývá dotěžit cca 50 m jádra. Jsou vyraženy čtyři tunelové propojky a vybetonovány dva bloky na hloubeném úseku dvoupruhového tubusu. Pro třípruhový tunel je v akci bednění vůz a je vybetonováno 20 segmentů hloubené části u lochkovského portálu, po provedení části izolace bude zahájena betonáž v ražené části.

Na objektech estakády se plně rozvinuly práce na budování všech pilířů tam, kde je to možné z hlediska rozpracované přeložky vodovodu DN 1200 mm do Radotínského vodojemu. Celkem bude na estakádě 38 pilířů, z nichž je hotova více než polovina a ostatní rozpracovány. Za tratí ČD probíhá pilotové založení pilíře pod Radotínským portálem. Na dvou částech mezi MÚK Strakonická a mostem přes Berounku se buduje nosná konstrukce na levém mostě, k 22.4.2008 je vybetonováno celkem 6 pilířů.

Ing. Jan Paclík



Dokončení z titulní strany

K tomuto kroku vedlo zjištění, že výpisy z Czech POINTu potřebují občané i podnikatelé při vyřizování svých úředních záležitostí především na odborech občansko správním a živnostenském. Je proto logické, aby ověřené výpisy byly k dispozici na obou těchto budovách a aby tedy nikdo nemusel mezi nimi přecházet a vracet se zpět. Od prvních květnových dnů je proto možné o výpis požádat na hlavní budově radnice na matrice i na vedlejší budově (bývalá „akumulátorka“) na úseku registrace odboru živnostenského.

A co projekt Czech POINT, tedy Český Podací Ověřovací Informační Národní Terminál, nabízí? V současnosti jde o výpisy z obchodního a živnostenského rejstříku, výpis z katastru nemovitostí a nejnověji výpis z rejstříku trestů, které lze všechny získat na jediném místě a během pár minut. Projekt tak šetří náklady na cestu i čas a zjednodušuje a zrychluje komunikaci občana se státními institucemi.

Zásadní výhodou navíc je, že v případě katastru nemovitostí a evidencí podnikatelů může o výpis požádat kdokoli a dokonce ani totožnost žadatele není

ověřována. Naopak výpis z Rejstříku trestů (neveřejná evidence) lze vydat jen osobě, které se výpis týká, případně zplnomocněnci, který žádá o výpis z Rejstříku trestů na základě úředně ověřené plné moci.

Czech POINTy byly od března 2007 testovány v pilotním provozu v 37 obcích, v průběhu měsíce listopadu a prosince 2007 proběhla příprava na plošné zavedení projektu. Ve druhé polovině roku 2007 došlo k doplnění o agendu výstupu z Rejstříku trestů a rozšíření funkčnosti výpisu z Katastru nemovitostí. K 27.4.2008 se aktivně do projektu Czech POINT zapojilo již 1392 obecních a krajských úřadů, 260 poboček České pošty, 45 pracovišť Hospodářské komory a 7 zastupitelských úřadů ČR v zahraničí - celkem je tedy 1704 aktivních pracovišť. V Praze jsou to aktuálně všechny „velké“ městské části Praha 1-22, dále Magistrát hl. m. Prahy (Škodův palác - Jungmannova 35/29), 3 pracoviště Hospodářské komory a 37 pošt (zatím žádná v našem správním obvodu).

A jaké novinky se chystají? „S novelou živnostenského zákona začnou Czech POINTy od 1.7.2008 zprostředkovávat žádosti o živnost, vznikne nový podací terminál. Ve třetím čtvrtletí roku 2008 umožníme výpisy z registru bodů řidiče a hlášení matričních událostí do evidence obyvatel,“ říká Bc. Jana Malíková, ředitelka odboru tisku a public relations Ministerstva vnitra.

-pj-

Czech POINT v kostce

1. Obchodní rejstřík

- » dostanete: úplný výpis z obchodního rejstříku
- » potřebujete vědět: IČ subjektu
- » zaplatíte: 100 Kč za první stránku a 50 Kč za každou další i započatou stránku.

2. Živnostenský rejstřík

- » dostanete: úplný výpis z veřejné části živnostenského rejstříku
- » potřebujete vědět: IČ organizace
- » zaplatíte: 100 Kč za první stránku a 50 Kč za každou další i započatou stránku.

3. Katastr nemovitostí

- » dostanete: úplný nebo částečný výpis z Listu vlastnictví k nemovitostem či parcelám v jakémkoliv katastrálním území České republiky
- » potřebujete vědět: pro hledání výpisu podle listu vlastnictví katastrální území a číslo listu vlastnictví; pro hledání výpisu podle seznamu nemovitostí katastrální území a dále buď parcelní číslo požadované nemovitosti, jedná-li se o pozemek nebo stavební parcelu, nebo číslo popisné, jedná-li se o stavbu; o výpis lze zažádat i podle seznamu jednotek a to tehdy, když je budova dělena na jednotky (což je typické u větších staveb, dělicích se na jednotlivé byty, garáže atd.), pak je nutné znát nejen číslo popisné domu, ale i přesné číslo bytu v domě
- » zaplatíte: 100 Kč za první stránku a 50 Kč za každou další i započatou stránku.

4. Rejstřík trestů

- » dostanete: výpis z rejstříku trestů
- » potřebujete: musíte předložit svůj platný průkaz totožnosti s přiděleným rodným číslem
- » zaplatíte: 50 Kč za podání žádosti o vydání výpisu z evidence Rejstříku trestů

Další informace:

www.czechpoint.cz

www.mcp Praha16.cz



Pohled z KS k Lahovicím



Na východní straně zbraslavského vrchu Havlína, nad zámeckým areálem, se ukrývá vyhlídkový pavilon zvaný Karlův stánek.

Název vychází z legendy, podle níž se na tomto místě měl při svém návratu do Čech zastavit sám král Karel IV.

Původně zde byl v roce 1850 umístěn litinový kříž na paměť zemřelé dcery zbraslavského lékaře J. Šurovského. Zděný pavilon byl vystavěn v 70. letech 19. století majitelem Zbraslavského zámku knížetem Oettingenem Wallersteinem. Podezdívka je z kamene, vlastní objekt je z omítnutých cihel. Vyvýšený vyhlídkový prostor je krytý šestibokou střechou, kterou nesou zděné podpěry.

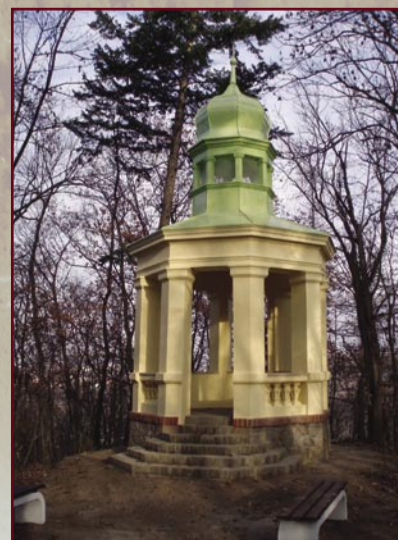
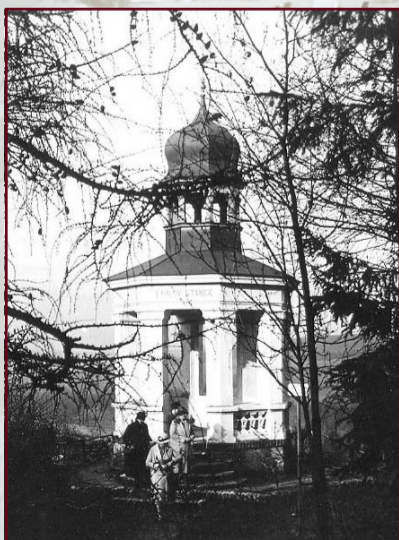
Po dlouhých letech, kdy stavba chátrala, se v roce 2006 dočkala rekonstrukce (náklady přesáhly 670 tis. Kč). Zajímavostí je, že litinový kříž má dnes opačné umístění než dřívě. Původně totiž směřoval do krajiny. Výhled je dnes zakryt vegetací, a tak kříž je čelně směřován k přichozím.

Dva roky od opravy je ale místo, podobně jako téměř všechny odlehle a hůře přístupné lokality, poškozeno vandaly a sprejery (viz též str. 9 – KO Prahy 16).

KARLŮV STÁNEK



Havlín kolem roku 1900 a v současnosti



Tak šel čas (vyhlídka v dobách největší slávy, chátrající, po rekonstrukci a dnes)

foto: archiv PhDr. Tomáše Grulichy, www.zbraslavhistorie.info, Souček