

Výběrové řízení na vybudování půdních vestavěb

Městská část Praha 16 nabízí půdní prostory za účelem vybudování vestavěb – bytů v těchto domech: Slinková čp. 928, Nýřanská čp. 1043, Prvomájová čp. 265 a Výpadová čp. 215 (půdorysy jednotlivých ploch jsou na obrázku). Zájemcem může být pouze fyzická osoba, která je občanem České republiky a má trvalý pobyt v Radotíně, případně má na Radotín dlouholetou vazbu.

V žádosti musí být uveden konkrétní půdní prostor, o který má žadatel zájem (pouze jeden), situační náčrsek zamýšlené vestavby, důvod podání žádosti – současná bytová situace a její řešení po dostavbě vestavby. Dále musí být uveden způsob financování vestavby, způsob zajištění projektu a jeho projednání a způsob její realizace. Zájemce musí uvést souhlas se Zásadami a Přílohou k Zásadám (viz dále) a také s použitím osobních údajů ve smyslu § 9 zákona č. 101/2000 Sb., o ochraně osobních údajů v tomto znění: „Souhlasím, aby mnou poskytnuté údaje byly zpracovány orgány MČ Praha 16 a příslušnými odbory Úřadu městské části Praha 16

po dobu evidence žádosti.“

Spolu se žádostí o vestavbu předloží zájemce výpis z katastru nemovitostí na nemovitosti na území České republiky v jeho vlastnictví a ve vlastnictví všech rodinných příslušníků žijících s ním ve společné domácnosti.

Žádost musí být podána do 16. ledna 2006 do 12.00 hod. (doručení do podatelny úřadu v tomto termínu a čase se vztahuje i na žádosti zaslané poštou), adresátem žádosti je Městská část Praha 16, odbor správy majetku, k rukám paní Ivany Klímové, Václava Balého 23, 153 00 Praha – Radotín. Žádost je nutné doručit do podatelny Úřadu městské části Praha 16, Václava Balého 23, v zalepené obálce s označením NEOTVÍRAT – VESTAVBY.

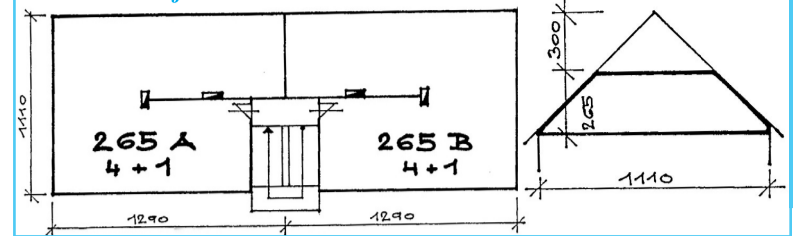
Zájemci o vestavbu, kteří splní výše uvedené podmínky, budou písemně vyzváni k osobnímu jednání. Městská část si vyhrazuje právo odmítnout všechny žádosti.

Všecké činnosti spojené s vybudováním vestavěb - bytů se řídí materiály „Zásady stavebně dispozičních úprav trvalého charakteru v nebytových prostorách domů ve vlastnictví Obce

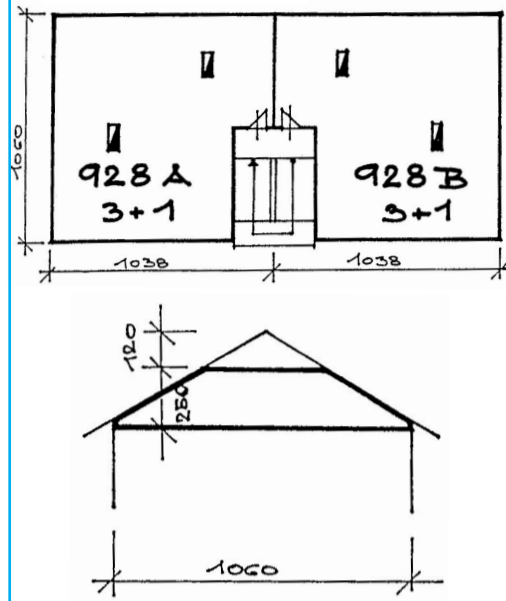
hl. m. Praha, svěřených Městské části Praha 16 (Zásady)“ a „Přílohy k Zásadám“, které jsou zveřejněny na úřední desce a na webových stránkách www.mcpraha16.cz.

-pj-

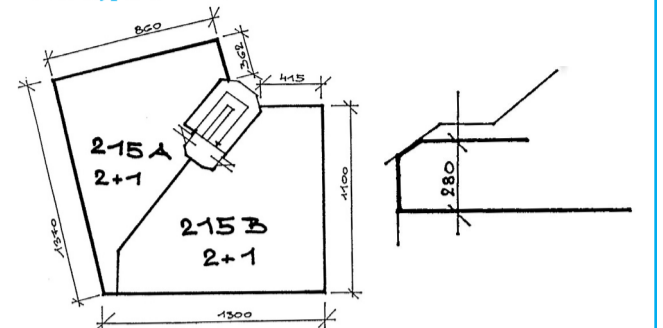
Prvomájová 265



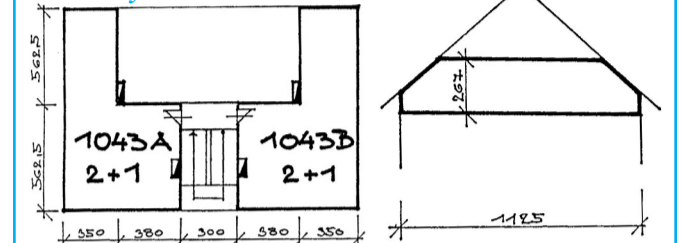
Slinková 928



Výpadová 215



Nýřanská 1043



Lochkov



foto: archiv

Pohled od západu - 50. léta 20. století



foto: archiv

Pohled ze západu - ještě není zastavěna celá oblast nynější ulice U Sašičky, 20. léta 20. století.



foto: archiv

Budova čp. 19 v ulici Cementářské - hospodářské stavení. 50. léta 20. století.



foto: Souček

Nynější podoba čp. 19 - prodejna firmy Petr Faulner - DEPEMO - dětské kočárky



foto: archiv

Jihovýchodní pohled na lochkovský zámek, budoucí radnici MČ z 30. let 20. století.



foto: Souček

Opravená přejezdni komunikace Cementářská a nově opravený objekt kuchovny a výtvarného studia



foto: archiv

Další pohled do ulice Cementářské, přibližně z roku 1950