

Záchranáři v akci

Dokončení z titulní strany
jež věrně vypodobňují akce, kterým jsou příslušníci těchto složek vystaveni v běžném výkonu.

A co se skrývá pod označením Integrovaný záchranný systém (IZS)? Jedná se o jednu z nejdůležitějších součástí krizového řízení České republiky, jehož působnost vymezuje zákon č. 239/2000 Sb. Základními složkami jsou Hasičský záchranný sbor České republiky (HZS ČR), Zdravotnická záchranná služba a Policie České republiky. Mezi ostatní jeho složky patří vyčleněné síly a středky ozbrojených sil Armády ČR a ostatní ozbrojené bezpečnostní sbory, ostatní záchranné sbory (např. hasičské sbory podniků), orgány veřejné ochrany zdraví, havarijní, pohotovostní, odborné a jiné služby, zařízení civilní ochrany, neziskové organizace a sdružení občanů, která lze využít k záchranným a likvidačním pracím. Jsou to složky, které jsou již běžnou součástí našich životů.

A na co se tedy přímo mohou návštěvníci těšit? V rámci této akce se dětem i dospělým představí jak hasičská technika běžně používaná při likvidaci požárů, tak i speciální technika – například zařízení Cobra, proudnice, která řeže ocel i betonové panely a zároveň hasí. Své umění ve slaňování ukáží i lezci z Hasičského záchranného sboru hl. m. Prahy.

Policie České republiky a Vojská policie na svých stanovištích umožní zvědavcům prohlédnout si zásahovou techniku a osahat si i výzbroj.

Preventisté z řad strážníků Městské policie hl. m. Prahy se přijedou představit s Mobilním informačním a poradenským centrem pro veřejnost (tzv. modrým autobusem), s tématiky zaměřenými bloky prevence přízrůbenými jednotlivým cílovým skupinám, mobilním dopravním hřištěm, kde budou moci děti získat řidičský průkaz na kolo, koloběžku a dokonce i odstrkovadlo. Další velkým lákadlem ze strany Městské policie jistě bude i ukázka výcviku záchrannářských i zásahových psů a ukázka výcviku policejních koní.

Na stanovišti Českého červeného kříže si budou moci návštěvníci akce nechat „vyřadit zranění“, ke kterému se jim hned dostane výklad o nevhodnějším způsobu ošetření. U stánku BESIPu se mohou nechat vyzkoušet z dopravních testů jak malí, kteří dostanou drobný dárek, tak i velcí, kteří když neuspějí, nepřijdou o řidičský průkaz. Mobilní pracoviště Pojišťovny ministerstva vnitra nabídne návštěvníkům možnost zasoutěžit si o malý dáreček, a zároveň umožní svým klientům vyřadit si potřebné věci na místě.

Dagmar Součková Mikolášková

Záchranáři v akci uvidíte 7. května od 9 do 13 hodin na náměstí Osvoboditelů, parkovišti před OD Albert.

Kam s nimi, s odpady?

Kam s ním? ptával se český klasik Jan Neruda. Čtenářům Novin Prahy 16 dnes nabízíme rozřešení – jednoduchý přehled přístavování kontejnerů na objemný odpad a bioodpad.

Velkoobjemové kontejnery
Starý nábytek včetně zrcadel, ko-



foto: Pražské služby

berců, linoleí, sanitární vybavení koupelen – umyvadel a toaletních mís, nebo již dále nevyužitelné sportovní vybavení – lyže, snowboardy a kola, tím vším můžete naplnit velkoobjemové kontejnery. (Nepatří sem ale například lednice, televizory, ani počítačové monitory, zářivky, výbojky, autobaterie či jiné nebezpečné odpady.)

Svoz těchto kontejnerů provádí v našem regionu Pražské služby, a.s. O stanovištích a termínech přista-

vení rozhodují příslušné městské části. Zveřejňujeme přehled termínů a lokalit, kde můžete objemný odpad vyhodit.

Radotín

26. dubna: V Parníku, 10. května: (staré) Sídliště, 24. května: Safírová,

7. června: Živcová. V uvedených termínech bude přistaven vždy jeden kontejner pro tentýž odpad ve sběrném dvoře v ul. V Sudech.

Lipence

31. března, 28. dubna, 12. května a 16. června vždy v ulici K Průhonu.

Kontejnery na bioodpad

Bioodpad je v ý z n a m n o u

součástí komunálního odpadu. Kvůli svým vlastnostem způsobuje komplikace při skládování, při separovaném sběru jde však o surovinu, kterou lze přeměnit na kompost využitelný mnoha způsoby. Podvědomě každý z nás ví, co takový bioodpad vlastně je, pro jistotu si ale připomeňme, který odpad můžete zdarma odevzdat.

Jde o odpad ze zahrad, tj. trávu, listí, větve, zeminu z květin, poko-

jové rostliny, ale i plevele, skořápky od vajec, odpad z ovoce a zeleniny, slupky z citrusových plodů. Přidat můžete čajové sáčky, sedliny kávy a čaje (i s papírovým filtrem). Co sem nepatří, jsou smetky z ulice, na to pozor při zametání listí! Kuchyňské zbytky třeba od omáček, pomazánek, majonézových salátů, oleje nebo kosti se sem také nevhazují. Stejně tak, pokud jde o pleny, pytlíky z vysavače, oharky z cigaret či uhelný popel.

Radotín

23. dubna mezi 13. a 16. hodinou ve Zderazské (u garáží u stanoviště tříděného odpadu); 30. dubna mezi 9. a 12. hodinou ve Vojetické (u trafostanice u stanoviště tříděného odpadu); 30. dubna mezi 13. a 16. hodinou v Prvomájové (proti ul. K Vápence u stanoviště tříděného odpadu); 15. května mezi 9. a 12. hodinou na rohu ulic Solná a Strážovská a tentýž den mezi 13. a 16. hodinou Na Rymáni (proti ul. K Berounce u stanoviště na tříděný odpad).

Lipence

9. dubna, 14. května, 25. června v ulici K Průhonu (vždy od 9 do 12 hodin) a 2. dubna, 21. května od 13 do 16 hodin na Kazíně, v ulici Oddechová (u poštovních schránek).

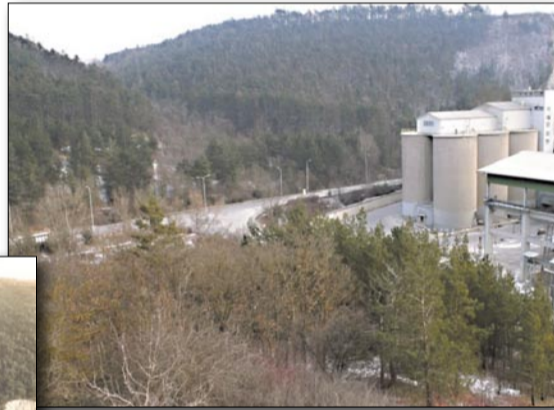
Velká Chuchle

16. dubna mezi 9. a 12. hodinou na náměstí Omladiny, Nad Libří, v osadě Lahovská (ul. Polní) a proti čp. 13.

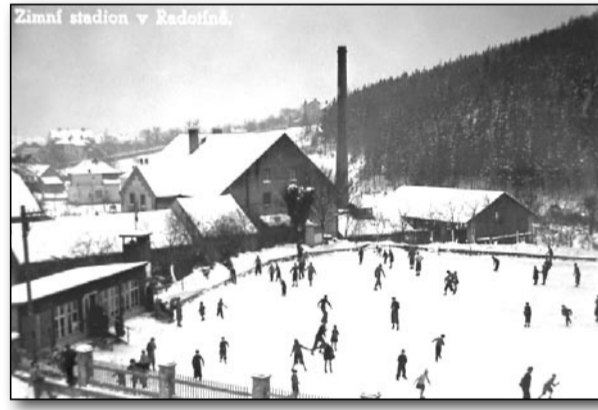
-jahe-



Mlýny NA RADOTÍNSKÉM POTOCE III.



Aby mohla být vybudována stávající cementárna Radotín, musel v roce 1958 vzít za své krásný druhý Mašekův mlýn



PERFEKTNÍ SERVIS ZAHRNÚJÍCÍ USCHOVÁNÍ ODĚVŮ, BOT A NABÍDKU OBČERSTVENÍ



Přední Mašek v roce 1926

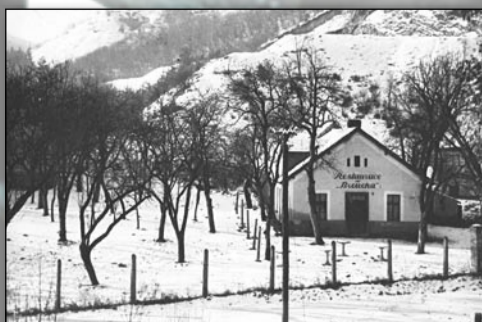


Prostřední mlýn

Objekt s čp. 12 zvaný U Hadrů, později Brouchův je v zápisech zmiňován již roku 1499, po třicetileté válce byl roku 1684 vybudován znovu, dědil se z pokolení na pokolení a pracoval do roku 1925



K mlýnu patřila též zahrada a taneční sál, kde se před válkou pořádaly taneční zábavy a sokolské slavnosti



Dnes je zde prodejna zahradnických potřeb



Dnes je v areálu bývalé pily Střední odborné učiliště



Jalový potok (TEN Radotínský v místech, kde od něho byl oddělen mlýnský náhon) na dnešním Horymírově náměstí počátkem minulého století, Dolejší mlýn s bránou

A krásnou zahradou (na jejím místě dnes stojí hotel Smaltovna) je uprostřed snímku



Budova mlýna zůstala zachována, zahrada nikoli

Více se dočtete v knize o Radotíně, která je k zakoupení v Místní knihovně Radotín
Text: Ing. Irena Farníková, foto: archiv LPK, Emil Souček, Kateřina Drmlová