

Úklid po zimě...

Dokončení z titulní strany
stroje pořízené před zimou (viz *Noviny Prahy* 16 č. 12/2009).

Zbraslavská radnice rovněž rozšířila rozsah úklidu, a to o ulice Zdeňky Nyplové, Gutfreundova a U Stárovny. „Po vyhodnocení loňské sezony jsme navíc letos přesunuli pravidelný termín na středu a přistoupili k reorganizaci okruhů – byl vytvořen nový, VIII., který zahrnuje části loňské III. a VII. etapy,“ uvádí novinky vedoucí Odboru místního hospodářství zbraslavské radnice Štěpán Vacek, DiS. Novinkou je také průběžně aktualizovaná mapa s barevnou legendou na webových stránkách (www.mc-zbraslav.cz) tak, aby každý občan měl přehled, v jakém přesně termínu bude uklížena právě „jeho“ ulice. Generální úklid zde byl zahájen již 7. dubna dolní Zbraslaví (oblast Zbraslavského náměstí od ulice Pod Špitálem po V Bílce) a pokračoval 14. dubna na Baních. Nová VIII. etapa proběhne 26. května.

Technická správa komunikací hl. m. Prahy provedla letos úklid páteřních komunikací s dopravním omezením ve stejném rozsahu jako v loňském roce, v Radotíně 9. dubna v ulicích Vrážská a Pod Klapicí, ve Zbraslavi 12. dubna U Národní galerie, Zbraslavské náměstí, Elišky Přemyslovny a Žabovřeská.

Ing. Pavel Jirásek

Harmonogram čištění komunikací s dopravními omezeními

Radotín (vždy čtvrtek 7.30 – 14.00)

- 15. dubna – Na Betonce, náměstí Osvoboditelů (mimo parkoviště před OD Albert, viz 20. května), Na Výšince (po vlečku), Hadravská
- 22. dubna – Prvomájová, Vinohrady (včetně parkoviště u Prvomájové), U Starého stadionu
- 29. dubna – Pod Klapicí (slepá část), Slinková, Strážovská (po Ametystovou), Ametystová, Jaspisová, Achátová, Vykoukových, Grafitová, U Vápenky, Býšovská, Čedičová, Štěrková (po Ametystovou)
- 6. května – Věštínská, Matějovského, Kraslická, V Parníku, Na Benátkách, tzv. malá Výpadová (u DPS), U Jankovky
- 13. května – Tachovská, Josefa Kočího, Zbynická, Nýřanská, Horymírovo náměstí, Loučanská, Václava Balého
- 20. května – Sídliště – úsek od parkoviště před poliklinikou ke Karlické, prostor před Správou obecních nemovitostí, náměstí Osvoboditelů – parkoviště před OD Albert
- 27. května – Sídliště – úsek od ul. Na Viničkách ke konečné BUS MHD a dále zpět k Týřovické, Týřovická, parkoviště za zdravotnickým zařízením vč. příjezdu

Zbraslav (vždy středa 6.00 – 18.00)

- 21. dubna (III.) – Zvonařská, Nad Parkem, Lomařská, Nezvalova, Nad Starou pískovnou, K Nové škole, Ke Kamínce, Na Královně, Zdeňky Nyplové
- 28. dubna (IV.) – K Výtopně, Sulova, Svěpomoci, Tunelářů (Svěpomoci – Paškova), Pirnerova, Pelzova, Jaromíra Vejvody U Včely, Nad Kamínkou, Jiřího Mašína, Jaroslava Švehly
- 5. května (V.) – U Klubovny, Ottova, Šůrova, K Belvederu, Boženy Hofmeisterové, Ke Dračkám, Pod Spravedlností, V Hlubové, Na Plácku, Pod Kamínkou, Pod Studánkou, Rašilovova, Spojářů, Pod Chaloupkami, U Loděnice
- 12. května (VI.) – Za Opusem, Ke Kyjovu, Lipenecká, Na Vrškách, Žabovřeská, Karla Michala, Fuchsova, Vilímka, Tunelářů (Tadrova – Vilímka), Tadrova, U Pumpy
- 19. května (VII.) – Pod Třešňovkou, Meliorační, K Mlýčnicku, Nechybova, Hostošova, Nebeského, Jansenova, Výzkumníků, Strnadská
- 26. května (VIII.) – U Stárovny, Košíkářská, Pod Špejcharem, Matjuchinova, Poděšťova, Pod Havlínem, Pod Urnovým hájem, Romana Blahníka, K Havlínu, U Karlova stánku

Lesopark Belveder

Dokončení z titulní strany

Záměrem připravované investiční akce je vybudování vyhovujících komunikací, vytvoření klidových míst s novým mobiliárem, podchycení stávajících pramenů a jejich svedení do dešťové kanalizace a vybudování nových vodních ploch s estetickou funkcí s ohledem na výskyt obojživelníků. V současné době je vypracována projektová dokumentace pro územní a stavební řízení a je požádáno

stavu a bezprostředně ohrožovaly návštěvníky parku i majitele přilehlých zahrad a domů. Dále dojde k podstatnému omezení nevyhovujících a nepůvodních dřevin. Počítáno je s dosadbou původních druhů tak, aby lesopark plnil rekreační funkci v souladu s ochranou životního prostředí.

Celkové náklady rekonstrukce jsou stanoveny na přibližně jedenáct milionů korun. V letošním roce obdržela Městská část Praha - Zbraslav dotaci od Hlavního města Prahy ve výši 4,3 milionu korun, z vlastního rozpočtu pak bude hrazen podíl 1,8 mil.

foto: Šilhán



Členité území bude po obnově oživeno vodními plochami

no o vydání příslušných povolení.

Záměr je řešen i z hlediska úprav stávající zeleně. Byla vypracována inventarizace dřevin stanovující doporučené zásahy v porostu. Na jejím základě došlo na konci roku 2009 a na začátku letošního roku ke kácení dřevin, které byly v havarijním

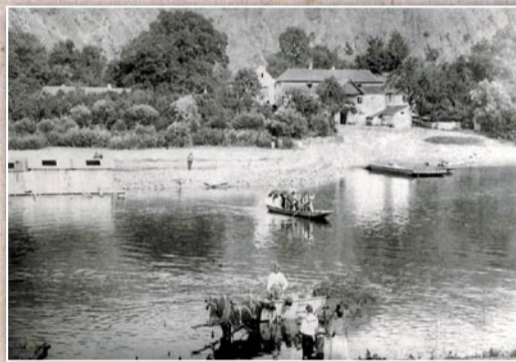
stavu. Letos bude tedy proinvestováno 6,1 milionu. Předpokládáné zahájení první fáze je stanoveno na druhou polovinu roku po vydání potřebných povolení. Pevně věříme, že návštěvníci lesoparku budou mít pochopení pro dočasná omezení pohybu v době stavebních prací.

Bc. Martin Šilhán



K CESTĚ PŘES VLTAVU ZE ZÁVISTI NA ZBRASLAV A ZPĚT...

...SE DLOUHO MUSELO BUĎTO DO VODY, NEBO PO VODĚ. TENTO SNÍMEK BYL POŘÍZEN ROKU 1894, DVA ROKY PŘED STAVBOU PRVNÍHO MOSTU.



BROD A PŘÍVOZ BYLY V TÉ DOBĚ PÁR DESÍTEK METRŮ PO PROUDU ZA DNEŠNÍM MOSTEM.



STAVBA, KTERÁ V ROCE 1896 PŘEKLENULA VLTAVU, MĚLA ŽELEZNOU KONSTRUKCI POSAZENOU NA ZDĚNÝCH PILONECH.

Čís. 45
Lístek
pro pěší osobu ku přechodu přes most okresní ze Zbraslavi na Závist.
2 kr.

DVOUKORUNOVÝ LÍSTEK OPRAVŇOVAL PĚŠÍ KU PŘECHODU PŘES MOST OKRESNÍ ZE ZBRASLAVI NA ZÁVIST. TEN KDO BYL PŘISTIŽEN BEZ LÍSTKU MUSEL ZAPLATIT POPLATEK ZNOVU.

Jest nutno, aby každý při přechodu lístek u sebe měl. Kdo bude postížen bez lístku, musí platit poplatek znovu.
Okresní výbor.

Vysvěcen a otevřen
LETA PÁNĚ 1896
18. den měsíce srpna

TYTO ZÁKLADNÍ KAMENY BYLY ZASAŽENY DO POSLEDNÍHO PILONU NA LEVÉM BŘEHU.

Vysokoarevvedské
L O M Y
Panství Konopistě

PŘI PRAVÉM BŘEHU JSOU DOBRĚ PATRNÉ VLTAVSKÉ TŮNĚ.



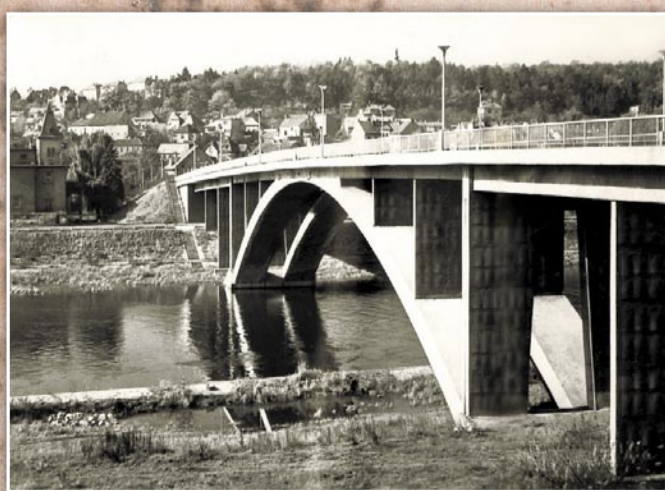
V ROCE 1964 ZAVLÁDLO DVOJMOSTÍ, TRVALO PŘIBLIŽNĚ DVA MĚSÍCE, NEŽ SE NOVÝ ŽELEZOBETONOVÝ MOST ZCELA OTEVŘEL PRO DOPRAVU. JAKO PRVNÍ SE PŘES NĚJ PROJELI ÚČASTNÍCI ZÁVODU MÍRU.



ZÁBĚR NA PŮVODNÍ ZBRASLAVSKÝ MOST Z ROKU 1950.



HNED PO SRPNOVÉM ZPROVOZNEŇÍ MOSTU ZÁVODU MÍRU SE ZAČAL STARÝ MOST POSTUPNĚ OD LEVÉHO BŘEHU ROZEBÍRAT.



ELEGANTNÍ OBLOUK BYL SVĚHO ČASU REVOLUČNÍM KONSTRUKČNÍM UNIKÁTEM. NA ZBRASLAVI TOTIŽ STOJÍ PRVNÍ OBLOUKOVÝ MOST SE SAMONOSNOU SVAŘOVANOU VÝZTUŽÍ NA SVĚTĚ! ZÁBĚR JE Z ROKU 1970.



MOST ZÁVODU MÍRU DNES.

text: František Kadleček, - kd
foto: archiv Františka Kadlečka