

3. ředitelský kontrolní den stavby

Optimalizace trati Praha Smíchov (mimo) – Černošice (mimo)



Objednatel stavby: Správa železnic, státní organizace

Stavební správa západ
Sokolovská 278/1955, 190 00 Praha 9

*kontaktní osoba: Ing. Michal Krošlák,
tel.: 727 876 478, kroslak@spravazeleznic.cz*



Projektant stavby: SUDOP PRAHA a.s.

Olšanská 1a, 130 80 Praha 3

*kontaktní osoba: Ing. Miroslav Krsek
tel.: 605 229 077, miroslav.krsek@sudop.cz*



Zhotovitel stavby: Společnost Černošice

*EUROVIA CS, a.s., STRABAG Rail a.s., GJW Praha spol. s r.o.,
Elektrizace železnic Praha a.s.*

Brožíkova 564, 530 09 Pardubice

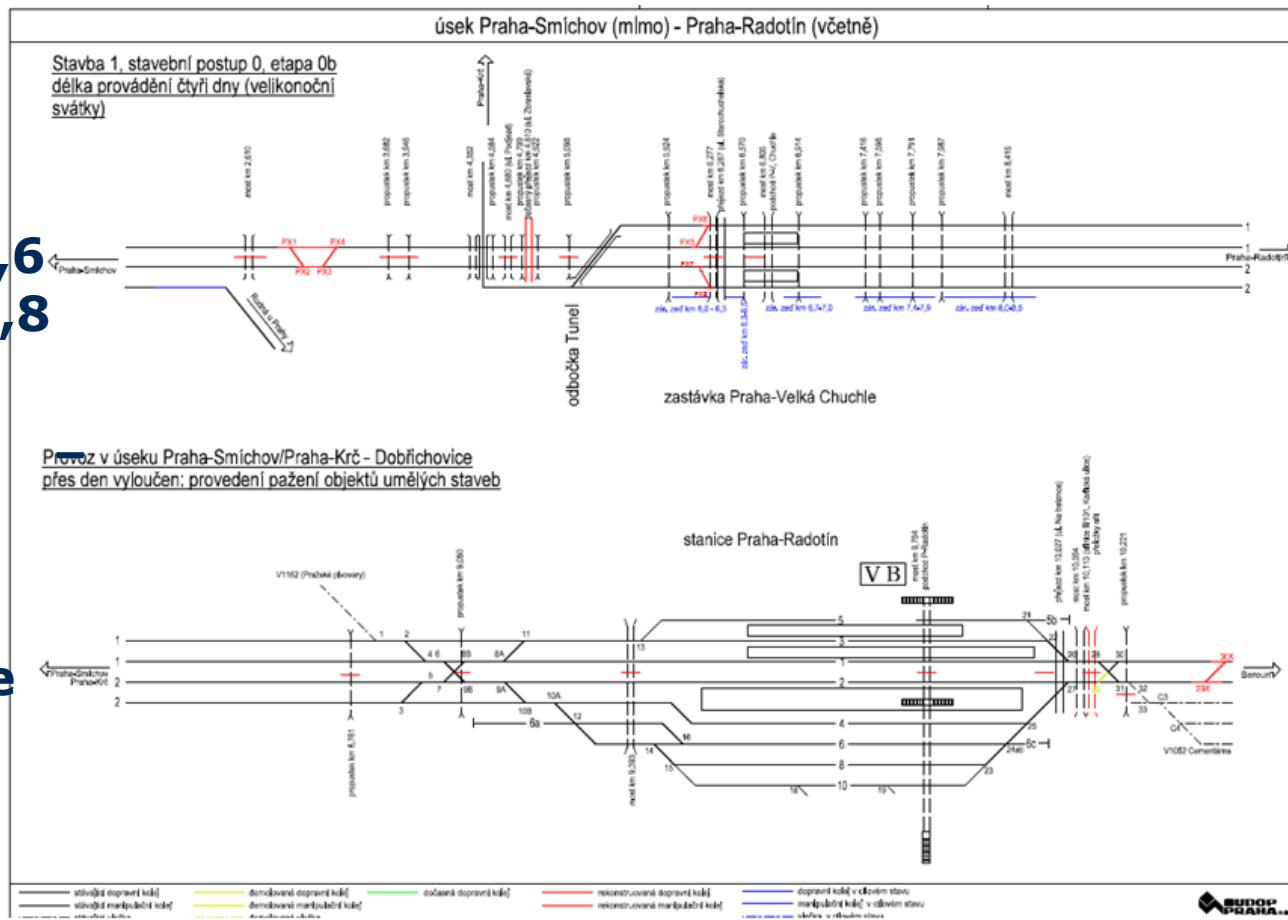
SITUACE STAVBY



ZÁKLADNÍ ÚDAJE

- **III. tranzitní železniční koridor: Praha – Plzeň – Cheb – státní hranice**
- **rekonstrukce železničního svršku a spodku km 1,805 – 10,561**
- **rekonstrukce mostních objektů, zárubních zdí**
- **dosažení prostorové průchodnosti pro ložnou míru UIC GC, traťová třída zatížení D4 UIC**
- **maximální rychlost (do vybudování ECTS) 100 km/h, následně 140 km/h**
- **výstavba nových bezbariérových vnějších a ostrovních nástupišť**
- **výstavba SZZ 3. kategorie typu el. stavědlo s úsekovým ovládáním**
- **rekonstrukce trakčního vedení**
- **výstavba trakční měřírny Chuchle**
- **výstavba protihlukových stěn – délka 2,0 km**

- 200m Rudná
- výhybky 1,4,5,6
výhybky 2,3,7,8
- výhybka 29
- výhybka 30
- odsun 550m
koleje Chuchle
- most Karlická



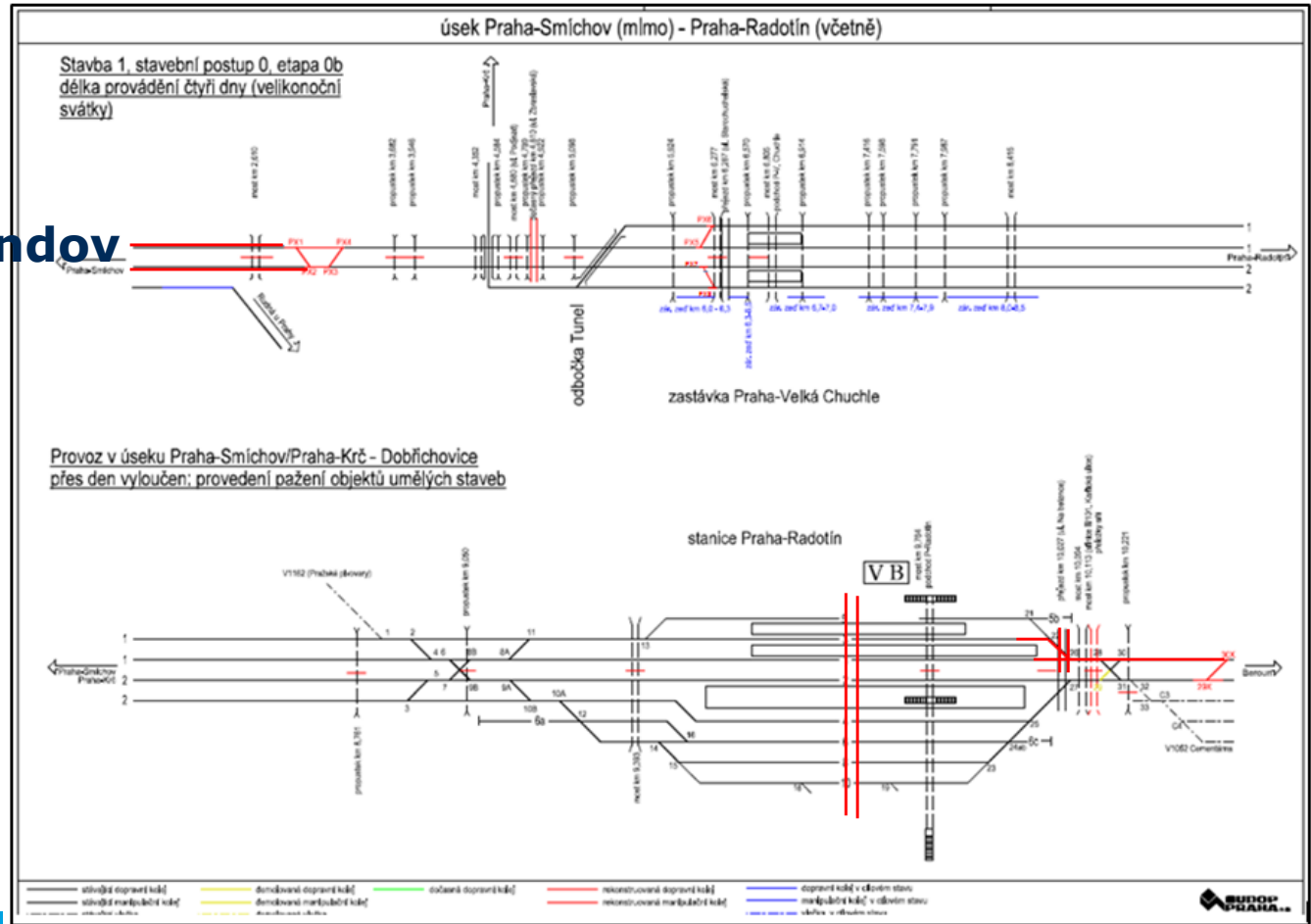
- **200m Rudná** – **výměna 200 m kolejiště tratě na Rudnou**
- **výhybky 1,4,5,6** – **vložení provizorních výhybek do oblasti**
výhybky 2,3,7,8 **Barrandovských skal a poblíž přejezdu ve**
Velké Chuchli
- **výhybka 29** – **vložení nových výhybek v trati**
- **výhybka 30** **z Radotína (u stadionu) na Černošice**
- **odsun 550m** – **odsun traťové koleje u přejezdu Velká**
koleje Chuchle **Chuchle pro další postupy trvalých úprav**
- **most Karlická** – **rekonstrukce železničního mostu přes**
silnici II/101

dokončené stavební postupy

- TK1, TK2 Smíchov-
- Odb. Barrandov

- část lichého Radotína (část SK1, část SK3)

- provizorní lávka v Radotíně



dokončené stavební postupy

- **TK1, TK2
Smíchov-
- Odb. Barrandov**
- **částečná rekonstrukce kolejiště:
(spodek, svršek, most, trakce)**
- **část lichého
Radotína
(část SK1,
část SK3)**
- **rekonstrukce kolejiště, část v provizorní
poloze – (spodek, svršek, most, trakce, PHS)**
- **provizorní
lávka
v Radotíně**
- **přechod přes celé kolejiště
+ bude pro další postup zřízeno
schodiště na nové ostrovní nástupiště**

průběh prací v období říjen 2020 – březen 2021

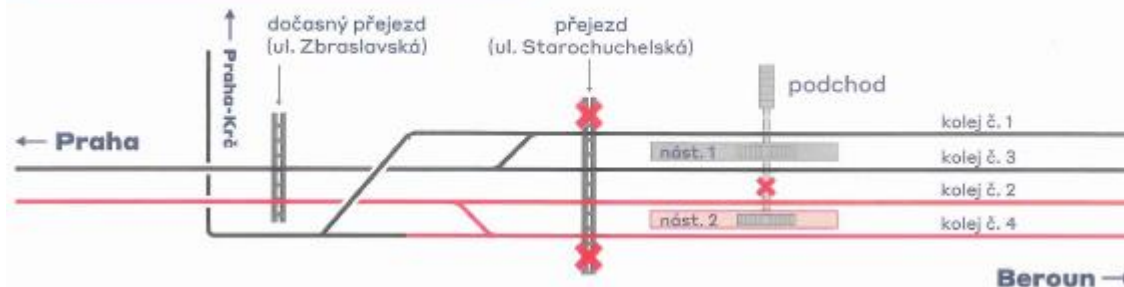
- kácení mimolesní zeleně, demolice trakční měnírny**
- základy trakčních stožárů ve stanici a na trati**
- zapojení 2. převozná trakční měnírny Chuchle**
- rekonstrukce 1/2 mostu Karlická, navazující protihluková zeď**
- kolejiště berounského zhlaví liché skupiny žst. Radotín
vč. 2 nových výhybek**
- pokračující rekonstrukce výpravní budovy v Radotíně**

probíhající stavební postup

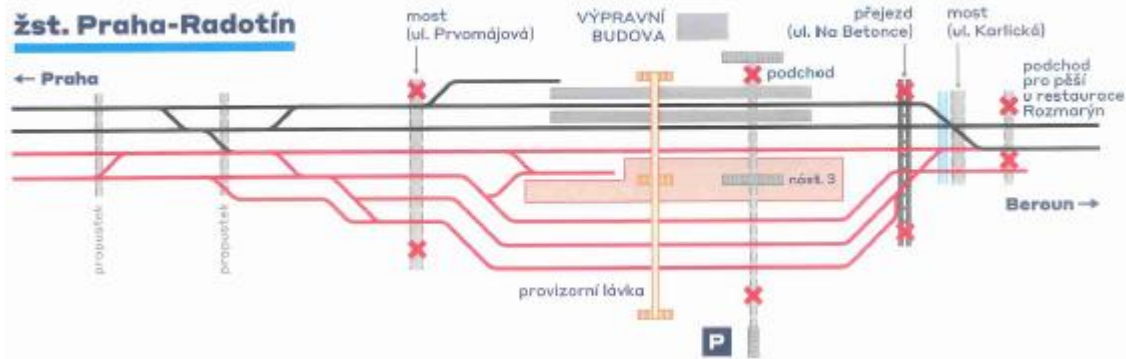
- **Barrandov - Radotín**
(dále od řeky)

13/3-8/9

zastávka Praha-Velká Chuchle



žst. Praha-Radotín



probíhající stavební postup

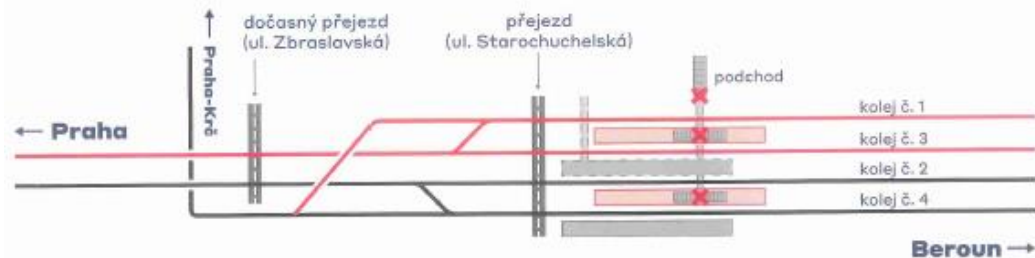
- **Barrandov - Radotín
(dále od řeky)**
13/3-8/9
- **kompletní rekonstrukce kolejiště
včetně částí nádraží, zastávky:**
(spodek, svršek, mosty, PHS, trakce)
- **výstavba příslušných částí podchodů,
vč. výtahů v žst. Radotín**
- **výstavba přejezdu Velká Chuchle**

následující stavební postupy

- **Barrandov - Radotín
(blíže řece)**

9/9-2022

zastávka Praha-Velká Chuchle



žst. Praha-Radotín



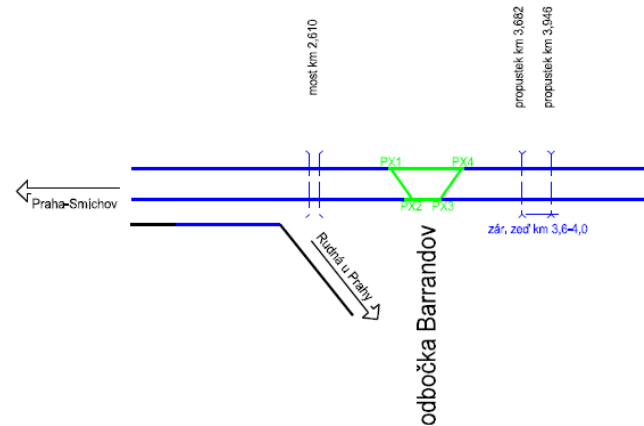
následující stavební postupy

- **Barrandov - Radotín
(blíže řece)**
9/9-2022
- **kompletní rekonstrukce kolejiště
včetně částí nádraží, zastávky:**
(spodek, svršek, mosty, PHS, trakce)
- **výstavba příslušných částí podchodů,
vč. výtahů v žst. Radotín**
- **výstavba přejezdu Velká Chuchle**
- **aktivace definitivního ZZ**

následující stavební postupy

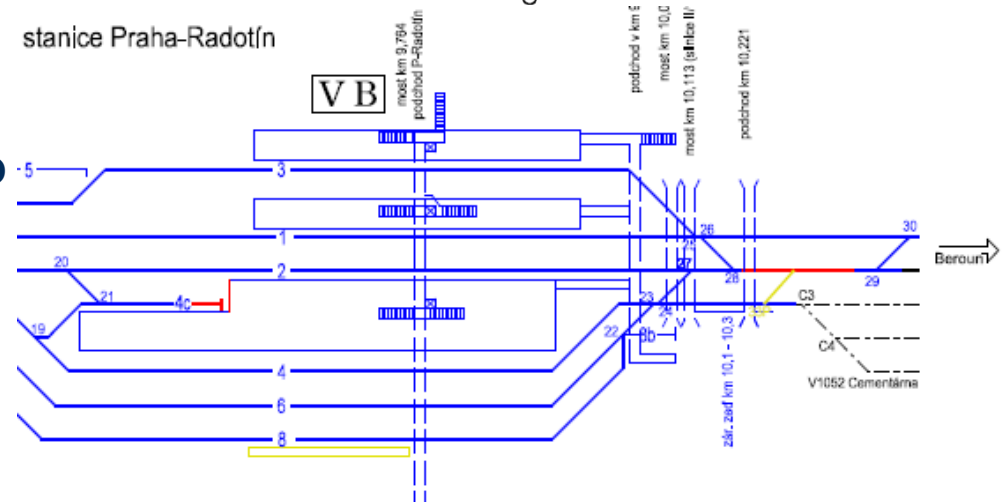
- rušení odb. Barrandov

2022



- část sudého berounského zhlaví žst. Radotín + TV ze stanice

2022



hlavní výluky železničního provozu

2021: 13/3-8/9:

Radotín – polovina nádraží dále od řeky

Chuchle – 2 koleje dále od řeky

9/9-2022:

Radotín – polovina nádraží blíže řece

Chuchle – 2 koleje blíže řece

2022:

Radotín – polovina nádraží blíže řece

Chuchle – 2 koleje blíže řece

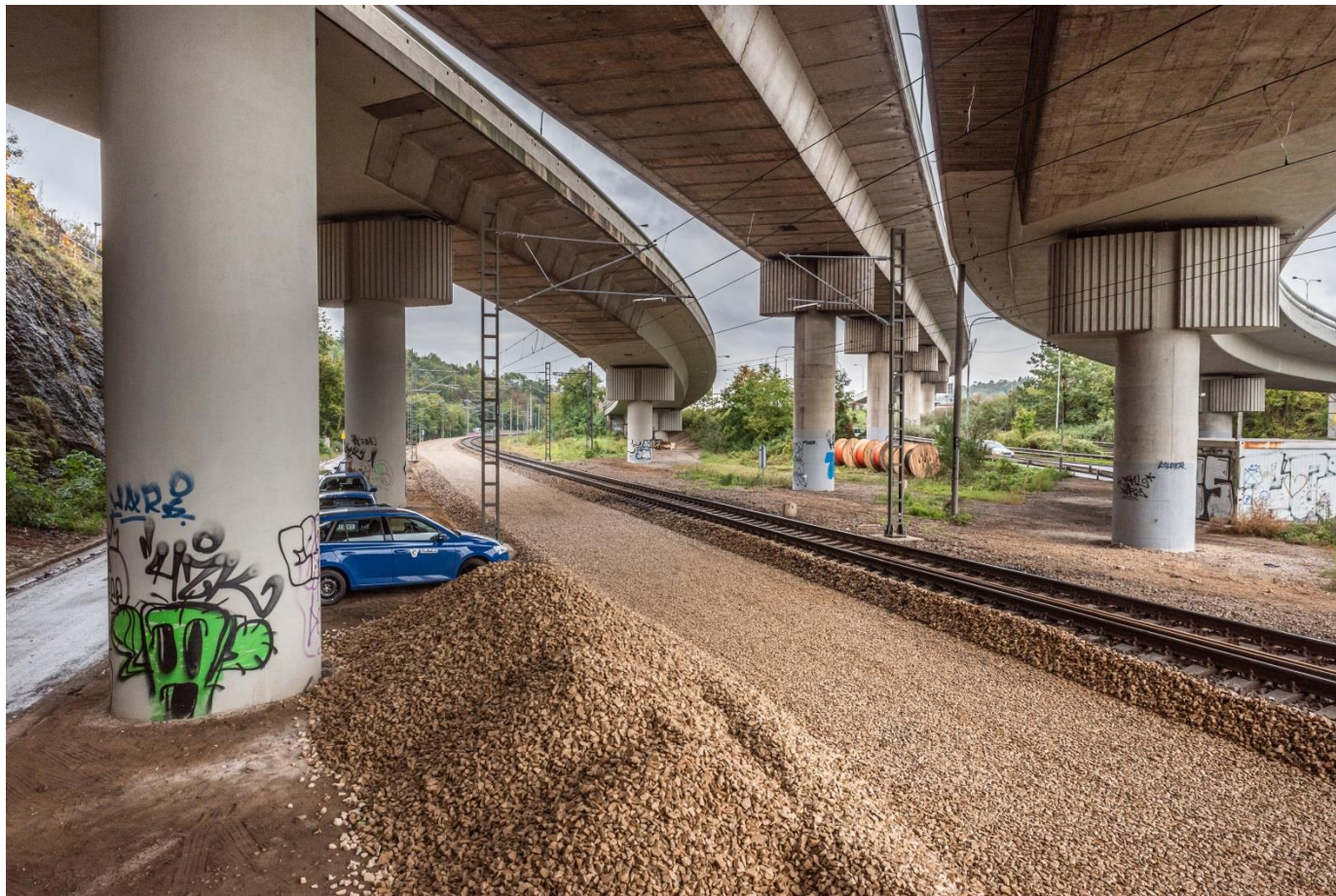
silniční omezení - Radotín

- **do 2022** – **uzavření podchodu u restaurace Rozmarýn**
- **13/3/2021-2022** – **uzavření části podchodu ve stanici**
– **zprovoznění provizorní lávky přes koleje**
- **13/3/2021-2022** – **uzavření tunýlku Prvomájová**
(zkapacitňovaný podjezd)
- **24/6-15/8/2021** – **uzavření přejezdu Na Betonce**

silniční omezení - Chuchle

- **04-07/2021**
 - uzavření Podjezdu
 - provoz přes provizorní přejezd Zbraslavská
- **9/8-8/9/2021** - uzavření přejezdu Velká Chuchle
- **10-12/2021**
 - uzavření Podjezdu
 - provoz přes provizorní přejezd Zbraslavská

výstavba 2. TK Smíchov - odb. Barrandov



výstavba mostu Karlická



výstavba mostu Karlická



dokončený most Karlická



dokončený most Karlická



Radotín - železniční spodek a PHS



opěrná zed' pro kolej – napojení vlečky



výstavba 1. TK Smíchov - odb. Barrandov



výstavba 1. TK Smíchov - odb. Barrandov



výstavba 1. TK Smíchov - odb. Barrandov



rozšíření převozní trakční měčírny v Chuchli



výstavba technologického objektu



demolice stávající trakční měřírny



stavba provizorní lávky pro pěší v Radotíně



výstavba podchodu ve Velké Chuchli



práce v železniční stanici Radotín



práce v železniční stanici Radotín



Děkuji za pozornost

Radek Filip

ředitel stavby

Optimalizace trati Praha Smíchov (mimo) – Černošice (mimo)

radek.filip@eurovia.cz

tel.: 731 601 310